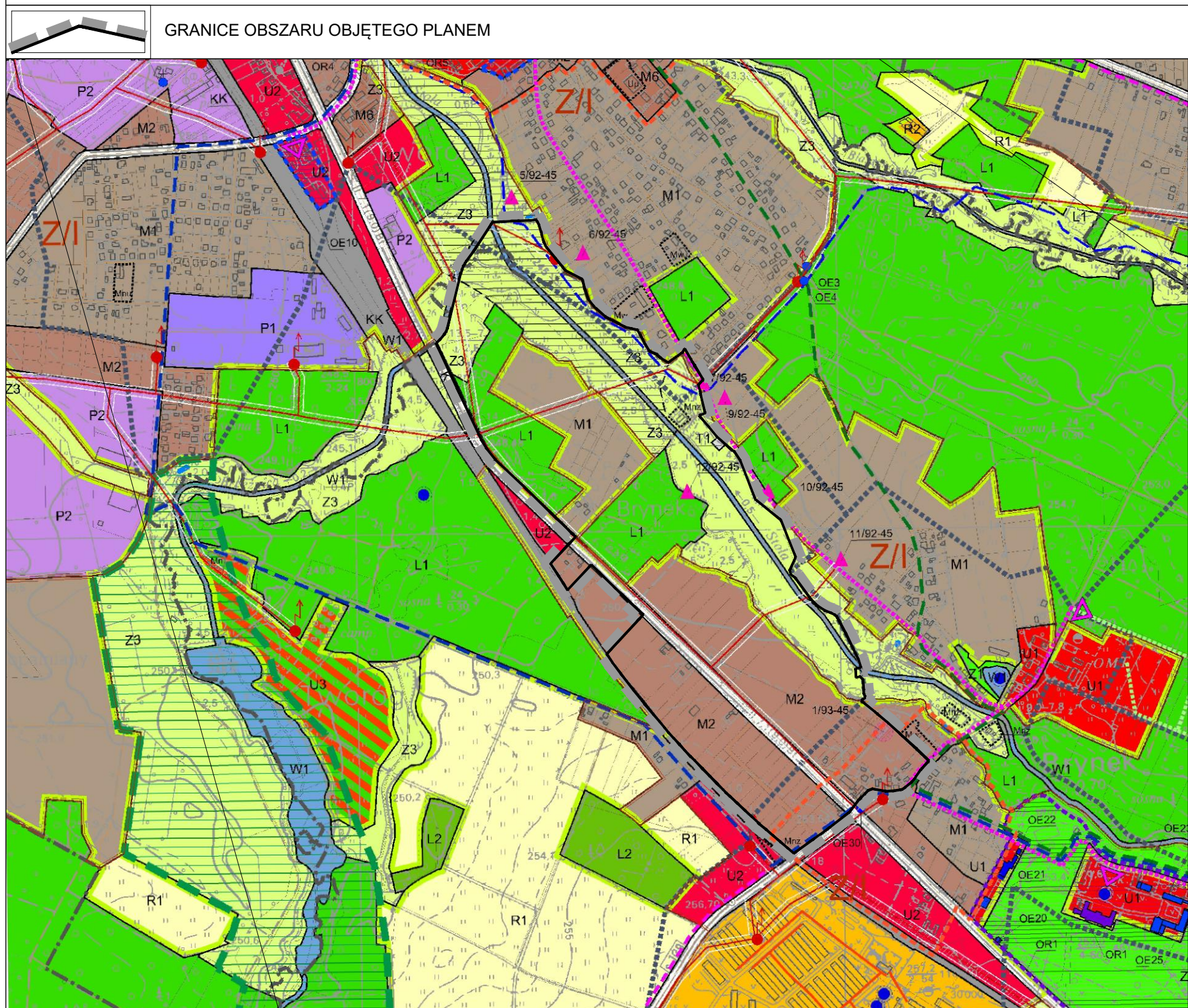


MIEJSCOWY PLAN ZAGOSPODAROWANIA PRZESTRZENNEGO DLA TERENU W REJONIE ULIC: TARNOGÓRSKIEJ, WSPÓLNEJ ORAZ ŁĄCZNEJ W BRYNKU

WYRYS ZE STUDIUM UWARUNKOWAŃ I KIERUNKÓW  
ZAGOSPODAROWANIA PRZESTRZENNEGO GMINY TWORÓG

przegląd uchwały nr XXVIII/259/2013 Rady Gminy Tworóg z dnia 25 lutego 2013 r.  
skala wydruku 1:10 000



LEGENDA STUDIUM:

INFORMACJE :

- GRANICA OBSZARU OBJĘTEGO STUDIUM
- GRANICA SOŁECTW
- GRANICA SĄSIEDNIICH GMIN
- CIEKI I ZBIORNIKI WODNE
- DROGI

INFORMACJE Z ZAKRESU INFRASTRUKTURY TECHNICZNEJ:

- LINIA ELEKTROENERGETYCZNA NAPIĘTRZNA ŚREDNIEGO NAPIĘCIA 20kV
- LINIA ELEKTROENERGETYCZNA KABLOWA ŚREDNIEGO NAPIĘCIA 20kV
- STACJA TRANSFORMATOROWA ŚREDNIEGO NAPIĘCIA
- STREFA TECHNICZNA LINII ELEKTROENERGETYCZNEJ ŚREDNIEGO NAPIĘCIA 20kV
- WODOCIĄG MAGISTRALNY ø 500/1000 mm
- PROJEKTOWANY ZASIĘG SIECI KANALIZACYJNEJ

USTALENIA STUDIUM:

- LINIE ROZGRANICZAJĄCE TERENY STUDIUM
- SYMBOLE PRZEZNACZEŃ TERENÓW STUDIUM
- STREFA ZURBANIZOWANA ZABUDOWY WIEJSKIEJ EKSTENSYWNEJ Z/E
- STREFA ZURBANIZOWANA ZABUDOWY WIEJSKIEJ INTENSYWNEJ Z/I
- STREFA ZURBANIZOWANA ZABUDOWY WIEJSKIEJ INTENSYWNEJ O FUNKCJACH CENTRUM Z/C - LOKALNE OŚRODKI MIESZKALNO-USŁUGOWE

TERENY KOMUNIKACJI:

- KD0 TERENY KOMUNIKACJI DRÓG PUBLICZNYCH GŁÓWNYCH
- KD2 TERENY KOMUNIKACJI DRÓG PUBLICZNYCH ZBIORCZYCH
- KD4 TERENY KOMUNIKACJI DRÓG PUBLICZNYCH LOKALNYCH
- K01 TERENY KOMUNIKACJI KOLEJOWEJ

TERENY ZABUDOWY:

- M1 TERENY ZABUDOWY MIESZKANIOWEJ JEDNORODZINNEJ
- M2 TERENY ZABUDOWY MIESZKANIOWEJ JEDNORODZINNEJ Z USŁUGAMI
- M3 TERENY ZABUDOWY ZAGRODOWEJ
- M4 TERENY ZABUDOWY LETNISKOWEJ
- M5 TERENY ZABUDOWY MIESZKANIOWEJ WIELORODZINNEJ
- M6 TERENY ZABUDOWY MIESZKANIOWEJ WIELORODZINNEJ Z USŁUGAMI
- U1 TERENY ZABUDOWY USŁUG PUBLICZNYCH
- U2 TERENY ZABUDOWY USŁUG KOMERCYJNYCH
- U3 TERENY ZABUDOWY USŁUG SPORTU I REKREACJI
- P1 TERENY ZABUDOWY PRODUKCYJNEJ
- P2 TERENY ZABUDOWY PRODUKCJI USŁUGOWEJ
- R2 TERENY ZABUDOWY PRODUKCJI ROLNICZEJ
- T1 TERENY ZABUDOWY INFRASTRUKTURY TECHNICZNEJ
- Z1 TERENY ZIELENI URZĄDZONEJ
- Z2 TERENY CMENTARZY

TERENY CHRONIONE PRZED ZABUDOWĄ I NIEZABUDOWANE:

- L1 TERENY LASÓW
- L2 TERENY O CHARAKTERZE LEŚNYM
- Z3 TERENY ZIELENI PRZYWODNEJ I NIEURZĄDZONEJ
- R1 TERENY ROLNE
- W1 TERENY WÓD POWIERZCHNIOWYCH

OBSZARY DOPUSZCZONYCH FUNKCJI NIEZALEŻNYCH OD PRZEZNACZENIA PRZEWAGAĄCEGO:

- Obszar istniejącej zabudowy zagrodowej

USTALENIA OCHRONY ŚRODOWISKA I JEGO ZASOBÓW ORAZ OCHRONY PRZYRODY:

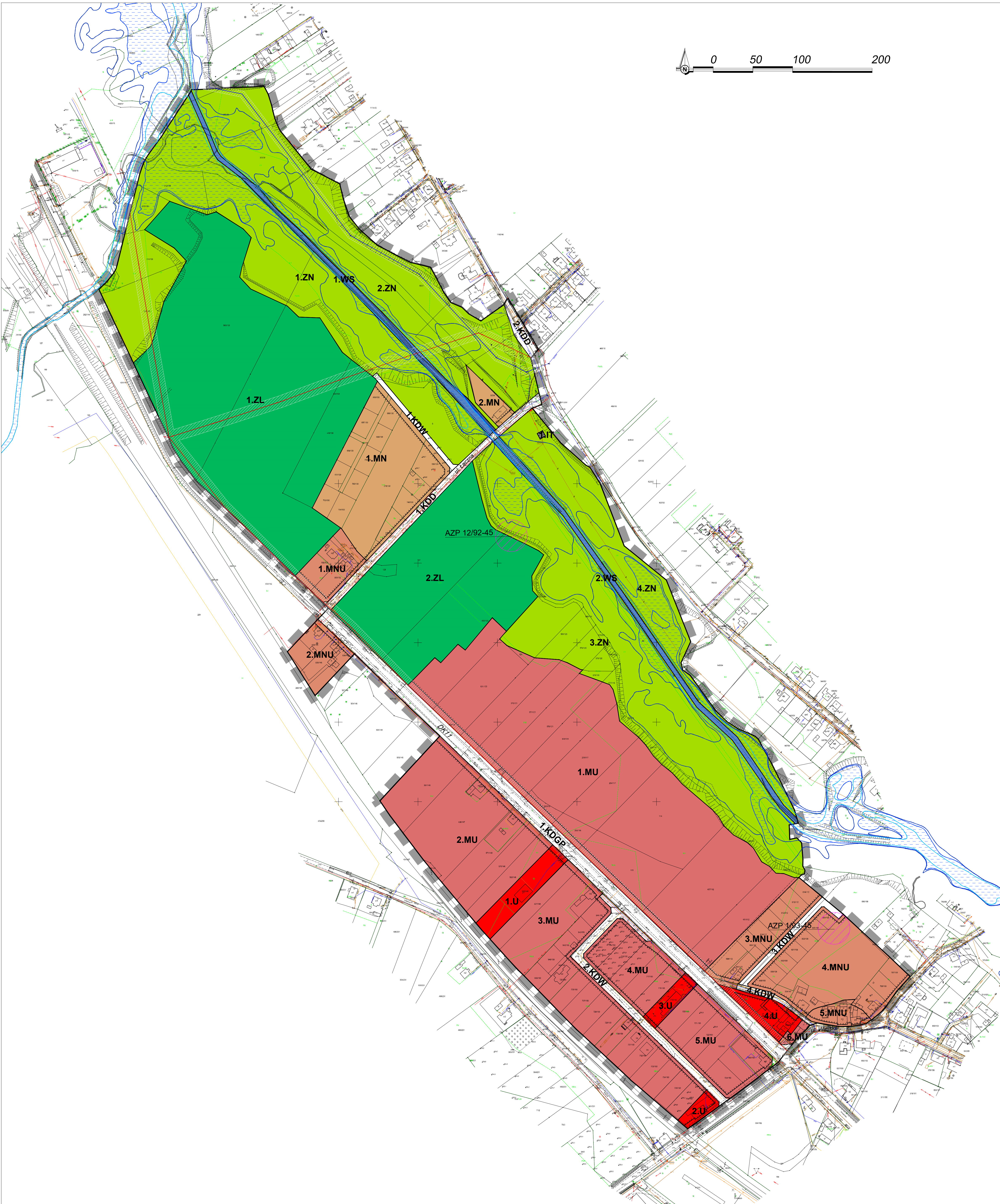
- Obszary przestrzeni zieleni
- Strefa odtworzenia zbiorników małej retencji

USTALENIA OCHRONY DZIEDZICTWA KULTUROWEGO:

- Obszary obserwacji archeologicznej (nr stanowiska na obszarze / numer obszaru AZP)

USTALENIA W ZAKRESIE KRAJOBRAZU KULTUROWEGO:

- Obszar wsparcia rozwoju i promocji turystyki
- Projektowana ścieżka turystyczna pieszo-rowerowa
- Projektowane trasy rowerowe wg koncepcji śląskiej sieci tras rowerowych PTTK, dostosowane do ustaleń Studium
- Projektowane trasy rowerowe uzupełniające sieć tras



OZNACZENIA:

USTALENIA:

- GRANICE OBSZARU OBJĘTEGO PLANEM
- LINIE ROZGRANICZAJĄCE TERENY O RÓŻNYM PRZEZNACZENIU LUB RÓŻNYCH ZASADACH ZAGOSPODAROWANIA
- 1.MN NUMER I SYMBOL PRZEZNACZENIA TERENU
- NIEPRZEKRACZALNE LINIE ZABUDOWY
- MN TERENY ZABUDOWY MIESZKANIOWEJ JEDNORODZINNEJ
- MNU TERENY ZABUDOWY MIESZKANIOWEJ JEDNORODZINNEJ Z USŁUGAMI
- MU TERENY ZABUDOWY MIESZKANIOWO-USŁUGOWEJ
- U TERENY ZABUDOWY USŁUGOWEJ
- IT TERENY INFRASTRUKTURY TECHNICZNEJ
- ZN TERENY ZIELENI NIEURZĄDZONEJ
- ZL TERENY LASÓW
- WS TERENY WÓD ŚRÓDLĄDOWYCH
- KDGP TERENY DRÓG PUBLICZNYCH - DROGI KLASY GŁÓWNEJ PRZYSPIESZONEJ
- KDD TERENY DRÓG PUBLICZNYCH - DROGI KLASY DOJAZDOWEJ
- KDW TERENY DRÓG WEWNĘTRZNYCH

OZNACZENIA OBOWIĄZUJĄCE NA PODSTAWIE PRZEPISÓW ODRĘBNYCH:

- STANOWISKA ARCHEOLOGICZNE
- OBSZARY SZCZEGÓLNEGO ZAGROŻENIA POWODZIĄ
- OBSZARY, NA KTÓRYCH PRAWDOPODOBIEŃSTWO WYSTĄPIENIA POWODZI JEST WYSOKIE I WYNOŚI RAZ NA 10 LAT (Q10%)
- OBSZARY, NA KTÓRYCH PRAWDOPODOBIEŃSTWO WYSTĄPIENIA POWODZI JEST ŚREDNIE I WYNOŚI RAZ NA 100 LAT (Q1%)
- OBSZARY, NA KTÓRYCH PRAWDOPODOBIEŃSTWO WYSTĄPIENIA POWODZI JEST NISKIE I WYNOŚI RAZ NA 500 LAT (Q0.2%)

Obszar objęty planem w całości położony jest w granicach głównego zbiornika wód podziemnych nr 327 Lublinie - Myszków

OZNACZENIA O CHARAKTERZE INFORMACYJNYM:

- Linie elektroenergetyczne napowietrzne średniego napięcia wraz z potencjalnym pasem ochronnym
- Wodociąg DN 500 wraz z potencjalnym pasem ochronnym

Obszar objęty planem w całości położony jest w granicach proponowanej strefy ochrony - terenu ochrony pośredniej ujęcia wód podziemnych gminy Tworóg