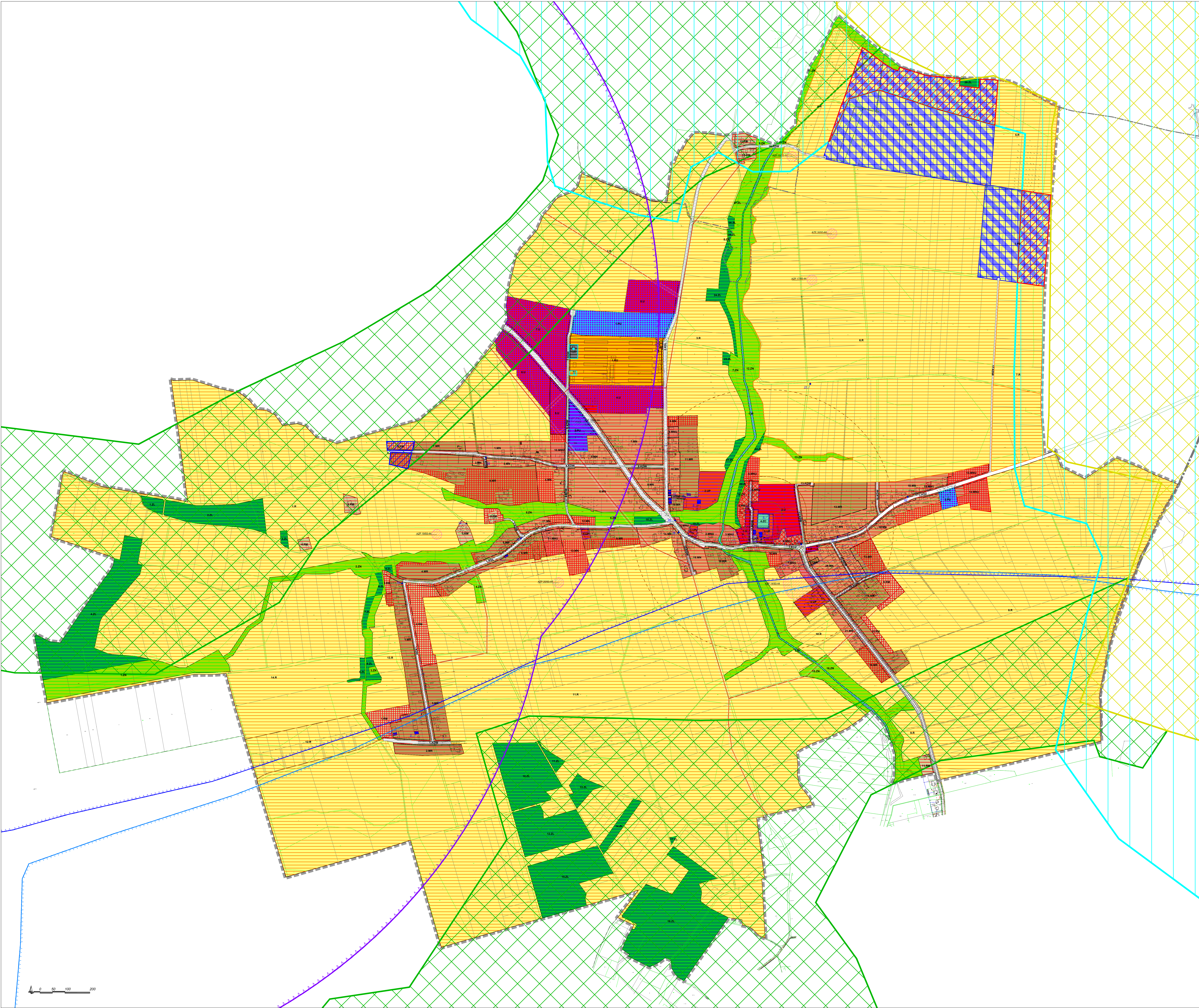


MIEJSCOWY PLAN ZAGOSPODAROWANIA PRZESTRZENNEGO DLA TERENU SOŁECTWA WOJSKA

ZALĄCZNIK NR 1



OZNACZENIA PROJEKTU PLANU:

USTALENIA:

	GRANICE OBSZARU OBJĘTEGO PLANEM
	LINIE ROZGRANICZAJĄCE TERENY O RÓŻNYM PRZEZNACZENIU LUB RÓŻNYCH ZASADACH ZAGOSPODAROWANIA
	NUMER I SYMBOL PRZEZNACZENIA TERENU
	NIEPRZEKRACZALNE LINIE ZABUDOWY
	TERENY ZABUDOWY MIESZKANIOWEJ JEDNORODZINNEJ
	TERENY ZABUDOWY MIESZKANIOWEJ JEDNORODZINNEJ Z USŁUGAMI
	TERENY ZABUDOWY ZAGRODOWEJ
	TERENY ZABUDOWY USŁUGOWEJ
	TERENY ZABUDOWY USŁUG PUBLICZNYCH
	TERENY ZABUDOWY PRODUKCYJNO-USŁUGOWEJ
	TERENY PRODUKCJI ENERGII ZE ŹRÓDEŁ ODNAWIALNYCH O MOCY PRZEKRACZAJĄCEJ 100 KW
	TERENY INFRASTRUKTURY TECHNICZNEJ
	TERENY PARKINGÓW
	TERENY ROLNE
	TERENY ROLNE Z ZABUDOWĄ ZAGRODOWĄ
	TERENY PRODUKCJI ROLNICZEJ, HODOWLANEJ I OGRODNICZEJ
	TERENY CMENTARZY
	TERENY ZIELENI NIEURZĄDZONEJ
	TERENY LASÓW
	TERENY WÓD ŚRÓDLĄPOWYCH
	TERENY DRÓG PUBLICZNYCH - DRÓGI KLASY ZBIORCZEJ
	TERENY DRÓG PUBLICZNYCH - DRÓGI KLASY LOKALNEJ
	TERENY DRÓG PUBLICZNYCH - DRÓGI KLASY DOJAZDOWEJ
	TERENY DRÓG WEWNĘTRZNYCH
	OBIEKTY ZABYTKOWE OBJĘTE OCHRONĄ W PLANIE
	OBIEKTY MAŁEJ ARCHITEKTURY OBJĘTE OCHRONĄ W PLANIE
	ZASIEG 50 M OD TERENU OZNACZONEGO SYMBELEM PRZEZNACZENIA PODSTAWOWEGO ZC
	ZASIEG 150 M OD TERENU OZNACZONEGO SYMBELEM PRZEZNACZENIA PODSTAWOWEGO ZC
	ZASIEG 500 M OD TERENU OZNACZONEGO SYMBELEM PRZEZNACZENIA PODSTAWOWEGO ZC

OZNACZENIA OBOWIAZUJĄCE NA PODSTAWIE PRZEPISÓW ODREBNYCH:

	STANOWISKA ARCHEOLOGICZNE
	UJĘCIE WÓD PODZIEMNYCH WRAZ ZE STREFĄ OCHRONY BEZPOŚREDNIEJ
	GŁÓWNY ZBIORNIK WÓD PODZIEMNYCH NR 327 LUBLINIEC - MYSZÓW
	GŁÓWNY ZBIORNIK WÓD PODZIEMNYCH NR 330 GLIWICE

OZNACZENIA O CHARAKTERZE INFORMACYJNYM:

	GRANICA SOŁECTWA
	LINIE ELEKTROENERGETYCZNE NAPIĘTRZENIA ŚREDNIEGO NAPIĘCIA WRAZ Z POTENCJALNYM PASEM OCHRONNYM

OZNACZENIA PROGNOZY ODDZIAŁYWANIA NA ŚRODOWISKO:

INFORMACJE:

	KORYTARZ ORNITOLOGICZNY
	OBSZAR WĘZŁOWY DLA SSAKÓW KOPYTNYCH
	OBSZAR WĘZŁOWY DLA SSAKÓW DRAPIEŻNYCH
	KORYTARZ TERIOLOGICZNY DLA SSAKÓW KOPYTNYCH
	KORYTARZ TERIOLOGICZNY DLA SSAKÓW DRAPIEŻNYCH
	POTENCJALNA STREFA ODDZIAŁYWANIA ELEKTROWNI WIATROWEJ W GMINIE WIELOWIEŚ, WYZNACZONA OD TERENU, KTÓREGO SPOŚOB ZAGOSPODAROWANIA OKREŚLONY W PLANIE MIEJSCOWYM DOPUSZCZA BUDOWĘ ELEKTROWNI WIATROWEJ

SKUTKI REALIZACJI PROJEKTU PLANU - KORZYSTNE DLA ŚRODOWISKA:

	UTRZYMANIE TERENÓW ZIELENI I WÓD
	UTRZYMANIE TERENÓW ROLNYCH

SKUTKI REALIZACJI PROJEKTU PLANU - MAŁO ZNACZĄCE DLA ŚRODOWISKA:

	UTRZYMANIE TERENÓW ZABUDOWY MIESZKANIOWEJ LUB ZAGRODOWEJ NA TERENACH ROLNYCH
	WPROWADZANIE TERENÓW ZABUDOWY MIESZKANIOWEJ LUB ZAGRODOWEJ NA TERENACH ROLNYCH
	UTRZYMANIE TERENÓW ZABUDOWY USŁUGOWEJ
	WPROWADZANIE TERENÓW ZABUDOWY USŁUGOWEJ NA TERENACH ROLNYCH
	UTRZYMANIE TERENÓW ZABUDOWY PRODUKCJNO-USŁUGOWEJ
	WPROWADZANIE TERENÓW ZABUDOWY PRODUKCJNO-USŁUGOWEJ NA TERENACH ROLNYCH
	UTRZYMANIE TERENÓW PRODUKCJI ROLNEJ
	WPROWADZANIE TERENÓW PRODUKCJI ROLNEJ
	UTRZYMANIE TERENÓW INFRASTRUKTURY TECHNICZNEJ
	WPROWADZANIE TERENÓW INFRASTRUKTURY TECHNICZNEJ
	UTRZYMANIE TERENÓW CMENTARZA
	WPROWADZANIE TERENÓW CMENTARZA
	UTRZYMANIE I WPROWADZANIE TERENÓW KOMUNIKACJI DROGOWEJ
	WPROWADZANIE TERENÓW ZABUDOWY W ZASIEGU KORYTARZA TERIOLOGICZNEGO DLA SSAKÓW KOPYTNYCH I DRAPIEŻNYCH
	WPROWADZANIE TERENÓW PRODUKCJI ENERGII ZE ŹRÓDEŁ ODNAWIALNYCH O MOCY PRZEKRACZAJĄCEJ 100 KW W ZASIEGU KORYTARZA ORNITOLOGICZNEGO

PROGNOZA ODDZIAŁYWANIA NA ŚRODOWISKO  
MIEJSCOWEGO PLANU ZAGOSPODAROWANIA PRZESTRZENNEGO  
DLA TERENU SOŁECTWA WOJSKA