

**UCHWAŁA NR XXXI/277/2021
RADY GMINY TWORÓG**

z dnia 25 października 2021 r.

w sprawie nadania drodze wewnętrznej położonej w Połomii nazwy PRZYJAZNA

Na podstawie art.18 ust.2 pkt 13 ustawy z dnia 8 marca 1990 r. o samorządzie gminnym (tekst jednolity.Dz. U. z 2020 r.,poz.713) oraz art.8 ust.1 a ustawy z dnia 21 marca 1985 r. o drogach publicznych (tj. Dz. U. z 2020 r.,poz.470 i 471 ze zm.)

**Rada Gminy w Tworogu
uchwala:**

§ 1.

Nadaje się nazwę: **PRZYJAZNA** drodze wewnętrznej zlokalizowanej na działkach nr 879/19 i 885/19 obręb Połomia, ark.1.

§ 2.

Przebieg ulicy określa załącznik nr 1 do niniejszej uchwały.

§ 3.

Wykonanie uchwały powierza się Wójtowi Gminy Tworóg.

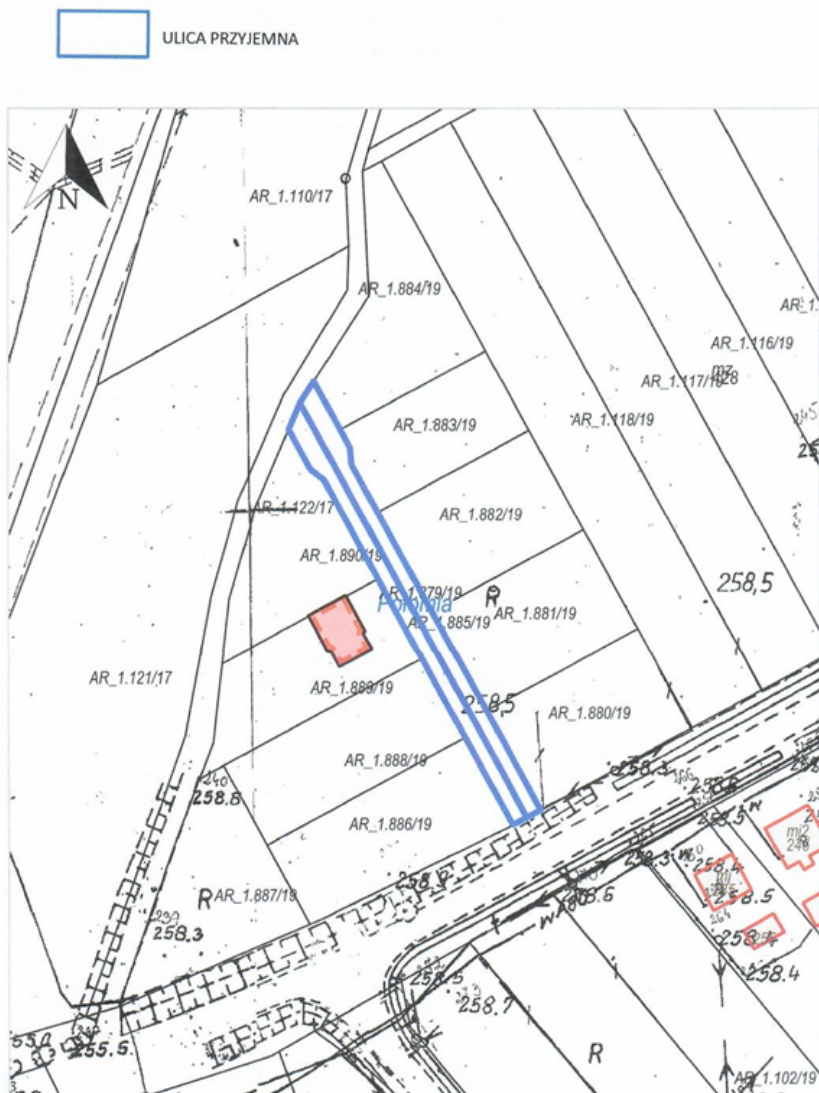
§ 4.

Uchwała wchodzi w życie po upływie 14 dni od dnia ogłoszenia w Dzienniku Urzędowym Województwa Śląskiego.

Przewodnicząca Rady Gminy
Tworóg

Beata Czierpka

Załącznik Nr 1 do uchwały Nr XXXI/277/2021
Rady Gminy Tworóg
z dnia 25 października 2021 r.



Udostępniane informacje nie są dokumentami w postępowaniach administracyjnych i innych. Materiały zawierające informacje z powiatowego zasobu geodezyjnego i kartograficznego (w tym dane z operatu ewidencji gruntów i budynków (OWNR)) należy zamawiać w Wydziale Geodezji. Dokumenty zawierające inne informacje przetwarzane w Wewnętrznym Portalu Mapowym należy zamawiać w wydziałach merytorycznych, odpowiedzialnych za aktualizację tych danych.

Strona 1 z 1