

**UCHWAŁA NR XXII/191/2020
RADY GMINY TWORÓG**

z dnia 9 listopada 2020 r.

**w sprawie zaliczenia ulic na terenie Gminy Tworóg do kategorii dróg publicznych gminnych oraz
ustalenie ich przebiegu**

Na podstawie art. 18 ust. 2 pkt. 15 ustawy z dnia 8 marca 1990 r. o samorządzie gminnym (Dz.U.2020 poz.713) oraz art. 7 ust. 2 i 3 ustawy z dnia 21 marca 1985 r. o drogach publicznych (Dz.U.2020 poz. 470), po zasięgnięciu opinii Zarządu Powiatu Tarnogórskiego:

**Rada Gminy Tworóg
uchwala:**

1. Zalicza się do kategorii dróg publicznych gminnych ulice wymienione w załączniku nr 1 do niniejszej uchwały.
2. Przebieg oraz położenie dróg określa załącznik nr 2 do niniejszej uchwały.
3. Wykonanie uchwały powierza się Wójtowi Gminy Tworóg.
4. Uchwała wchodzi w życie po upływie 14 dni od daty ogłoszenia w Dzienniku Urzędowym Województwa Śląskiego.

Przewodnicząca Rady Gminy
Tworóg

Beata Czierpka

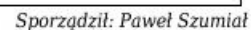
Załącznik Nr 1 do uchwały Nr XXII/191/2020

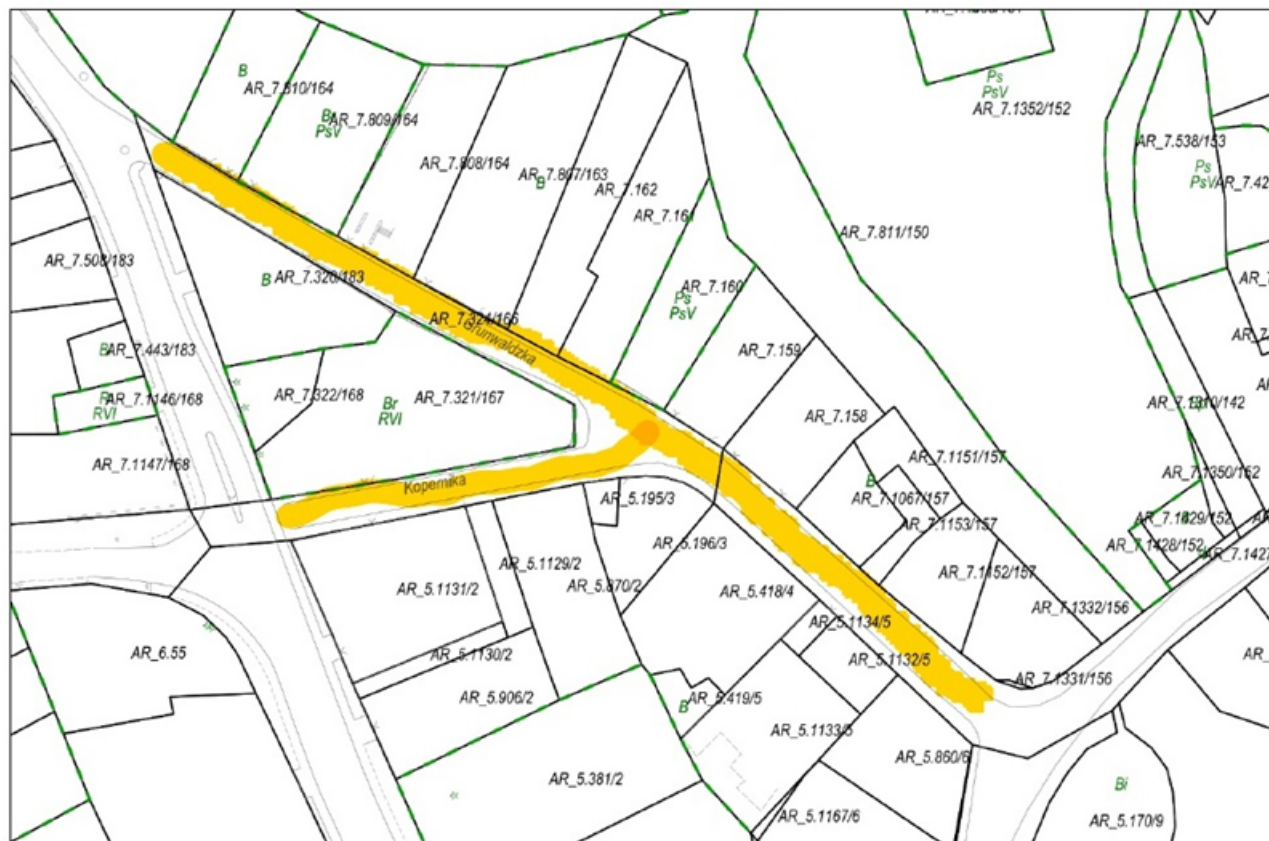
Rady Gminy Tworóg

z dnia 9 listopada 2020 r.

Lp.	Nazwa ulicy	Nr działki	Przebieg	Długość ulicy (mb)	Uwagi
Tworóg					
1	Głowackiego	406/89 k.m.6, 647/89 k.m.6; obr. Tworóg	(# ul. Świniowicka (2901 S) ► ul. Głowackiego ◄ (do granicy działki 647/89) oraz (# ul. Słoneczna (649005S)) ► ul. Głowackiego ◄ (# ul. Składowa (649006S))	420	
2	Grunwaldzka Kopernika	1564/166 k.m. 7, 587/115 k.m. 7; obr. Tworóg	(# ul. Zamkowa) ► ul. Grunwaldzka ◄ (# ul. Lubliniecka (DK 11)) oraz (# ul. Grunwaldzka) ► ul. Kopernika ◄ (do granicy działki 1564/166)	276	
Hanusek					
3	Saperów	83/22 k.m.3, 401/43 k.m. 1: obr. Hanusek	(# ul. Słowiańska (DK 11) ► ul. Saperów ◄ (# ul. Mieszka I (649014 S))	435	

z dnia 9 listopada 2020 r.





Wydruk w skali 1:1000