

**UCHWAŁA NR XVIII/168/2016  
RADY GMINY TWORÓG**

z dnia 30 maja 2016 r.

**w sprawie przystąpienia do sporządzenia miejscowego planu zagospodarowania przestrzennego dla  
terenu położonego przy ulicy Mieszka I w Hanusku**

Na podstawie art.18 ust.2 pkt 5 ustawy z dnia 8 marca 1990 r. o samorządzie gminnym (tekst jednolity Dz.U. z 2016 r.,poz.446) oraz art.3 ust.1, art.14 ust.1,2,4 ustawy z dnia 27 marca 2003 r. o planowaniu i zagospodarowaniu przestrzennym ( tekst jednolity Dz. U. z 2015 r.,poz.199 ze zmianami)

**Rada Gminy Tworóg  
uchwala:**

**§ 1.**

Przystąpić do sporządzenia miejscowego planu zagospodarowania przestrzennego dla terenu położonego przy ulicy Mieszka I w Hanusku, obejmującego działki nr: 372/41, 373/42 i 374/42, k.m.1.

**§ 2.**

Granice obszaru objętego planem obejmują obszar określony na załączniku graficznym nr 1 do niniejszej uchwały w skali 1: 2 000, który stanowi jej integralną część.

**§ 3.**

Wykonanie uchwały powierza się Wójtowi Gminy Tworóg.

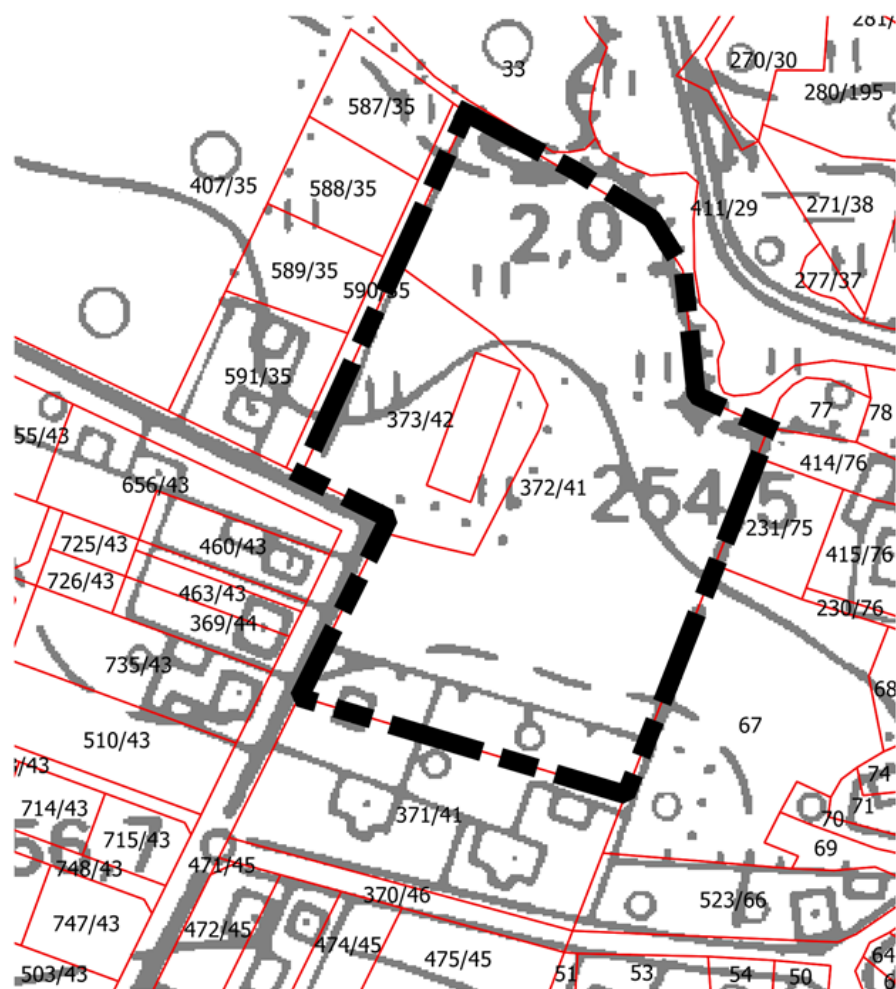
**§ 4.**

Uchwała wchodzi w życie z dniem podjęcia.

Przewodniczący Rady Gminy  
Tworóg

**Łukasz Ziob**

Załącznik do Uchwały Nr XVIII/168/2016  
Rady Gminy Tworóg  
z dnia 30 maja 2016 r.



1:2 000

## LEGENDA

- GRANICA OBSZARU OBJĘTEGO PRZYSTĄPIENIEM DO SPORZĄDZENIA PLANU
- GRANICE DZIAŁEK