

KONSTRUKCJA NAWIERZCHNI NR 1  
- JEZDNIA ULICA BRZozOWA - KR1

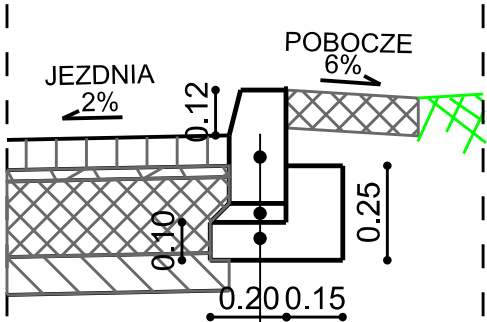
warstwa ścieralna z kostki betonowej	8 cm
podsyпка cementowo-piaskowa 1:4	3 cm
podbudowa z kruszywa łamanego stabilizownego mechanicznie 0/31,5	20 cm
warstwa odsączająca z materiału o współczynniku filtracji $k \leq 8 \text{ m/dobę}$	10 cm
Podłoże G1 spełniające wymagania PN-S-02205 SUMA	41cm

podłoże  
 $E \geq 100 \text{ MPa}$ ,  $I \geq 1.00$

KONSTRUKCJA NAWIERZCHNI NR 2  
POBOCZE

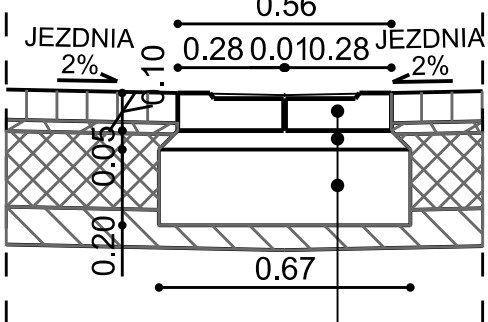
kruszywo łamane stab. mechanicznie 0/31,5	10 cm
---	-------

SZCZEGÓŁ "A"  
SKALA 1:20



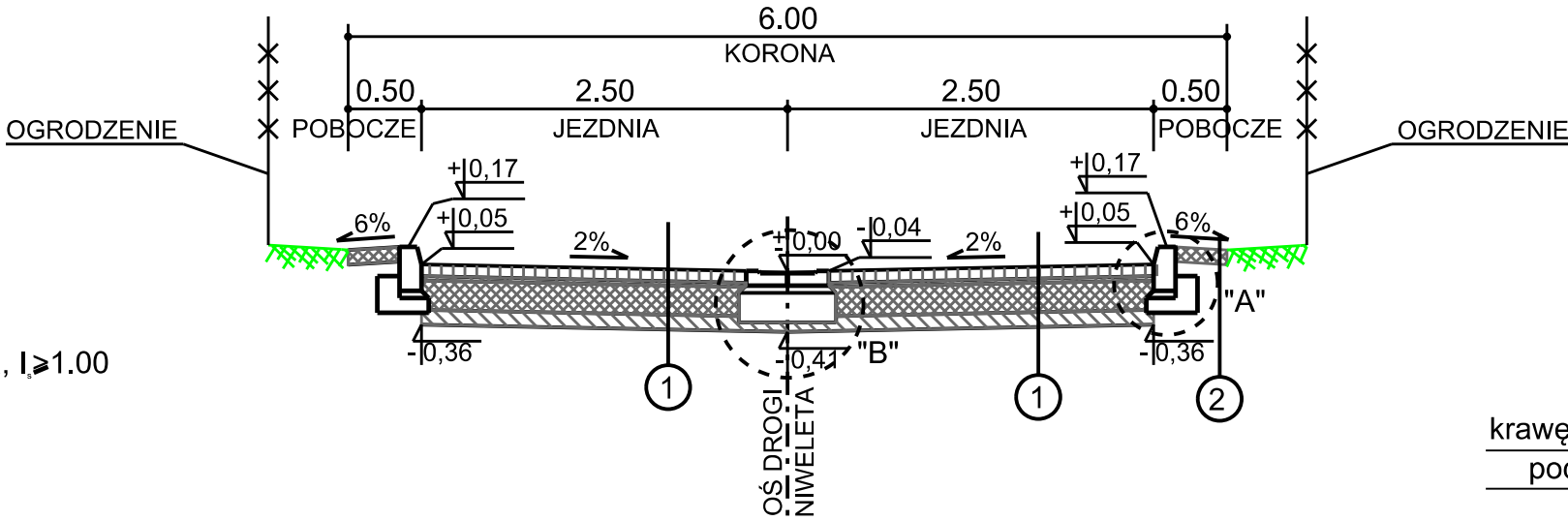
krawężnik betonowy 15x30x100 cm  
podsyпка cem.-piasek 1:4 gr. 5 cm  
ława z oporem C12/15

SZCZEGÓŁ "B"  
SKALA 1:20

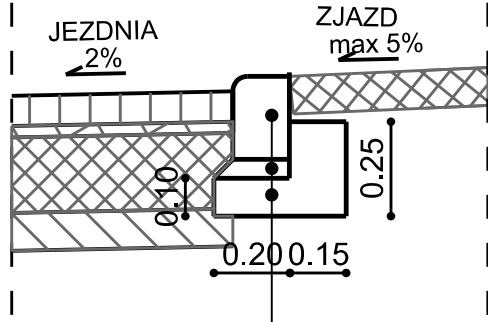


ściek prefabrykowany 2x28x50x10 cm  
podsyпка cem.-piasek 1:4 gr. 5 cm  
ława z oporem C12/15

PRZĘKRÓJ ULICA BRZozOWA  
"GŁÓWNA" I BOCZNA"

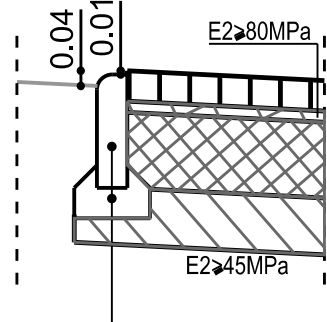


SZCZEGÓŁ "C"  
SKALA 1:20



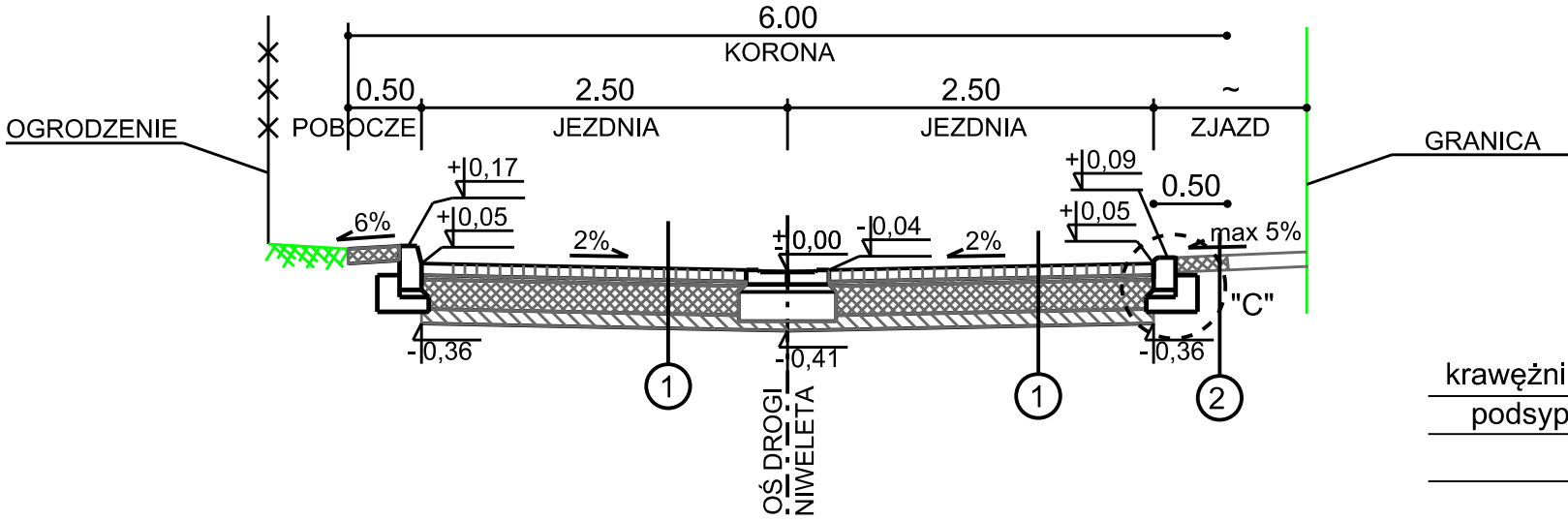
krawężnik najazdowy 15x22x100 cm  
podsyпка cem.-piasek 1:4 gr. 5 cm  
ława z oporem C12/15

zakończenie z obrzeża  
SKALA 1:20

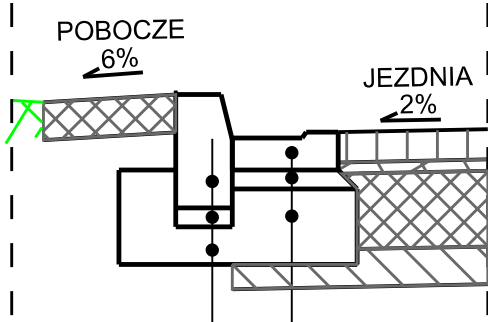


obrzeże betonowe 8x30x100cm  
ława betonowa z oporem C12/15

PRZĘKRÓJ ULICA BRZozOWA  
"GŁÓWNA" I BOCZNA" - ZJAZD



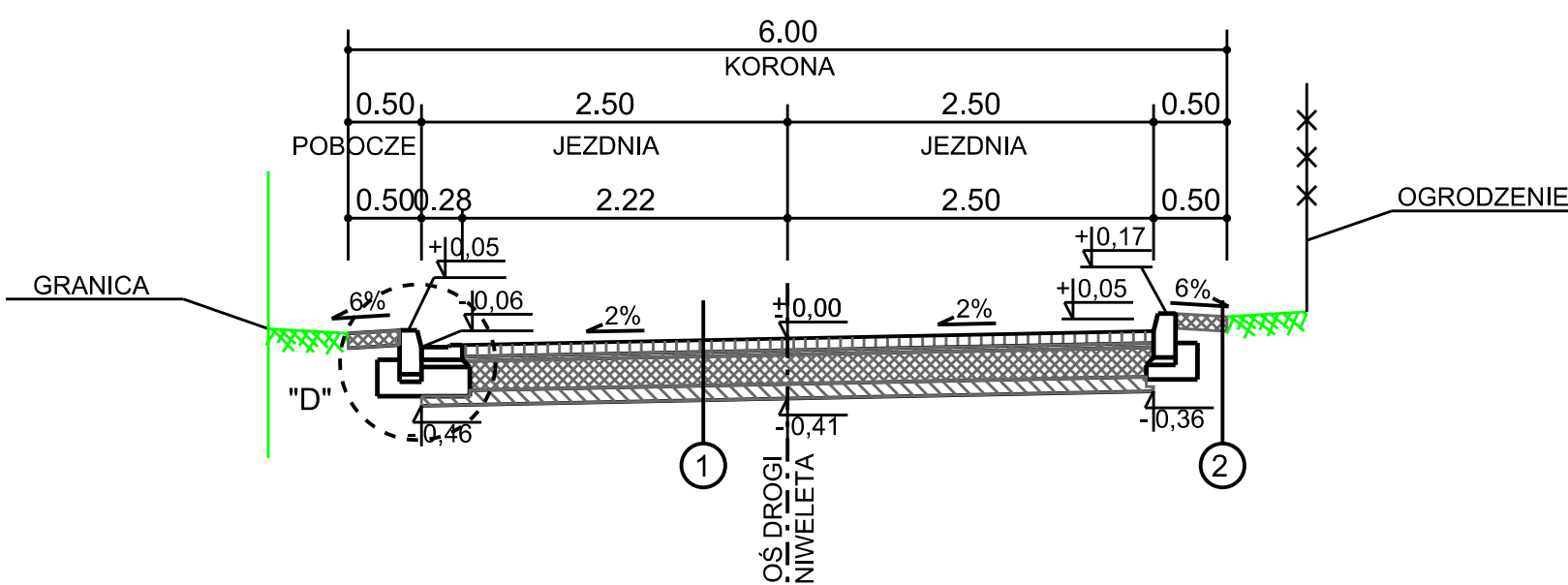
SZCZEGÓŁ "D"  
SKALA 1:20



krawężnik betonowy 15x30x100 cm  
podsyпка cem.-piasek 1:4 gr. 5 cm  
ława z oporem C12/15

ściek prefabrykowany 28x50x10 cm  
podsyпка cem.-piasek 1:4 gr. 5 cm  
ława z oporem C12/15

PRZĘKRÓJ ULICA BRZozOWA  
"ZAKOŃCZENIE"



INWESTOR	GMINA TWORÓG - 42-690 Tworóg , ul. Zamkowa 16					
NAZWA OBIEKTU BUD.	Przebudowa ulicy Brzozowej w miejscowości Tworóg					
ADRES OBIEKTU BUD.	województwo śląskie, powiat Tarnowskie Góry, gmina Tworóg, miejscowość Tworóg					
FAZA PROJEKTU	PROJEKT BUDOWLANY - UPROSZCZONY					
TYTUŁ RYSUNKU	Przekroje typowe					
	IMIĘ I NAZWISKO	NR UPRAWNIENI	SPECJALNOŚĆ	PODPIS	SKALA	DATA
PROJEKTANT	mgr inż. Marcin KOSZERA	SLK/5035/POOD/13	DROGOWA		1:50	06.2015 r.
					NR RYSUNKU	D.02